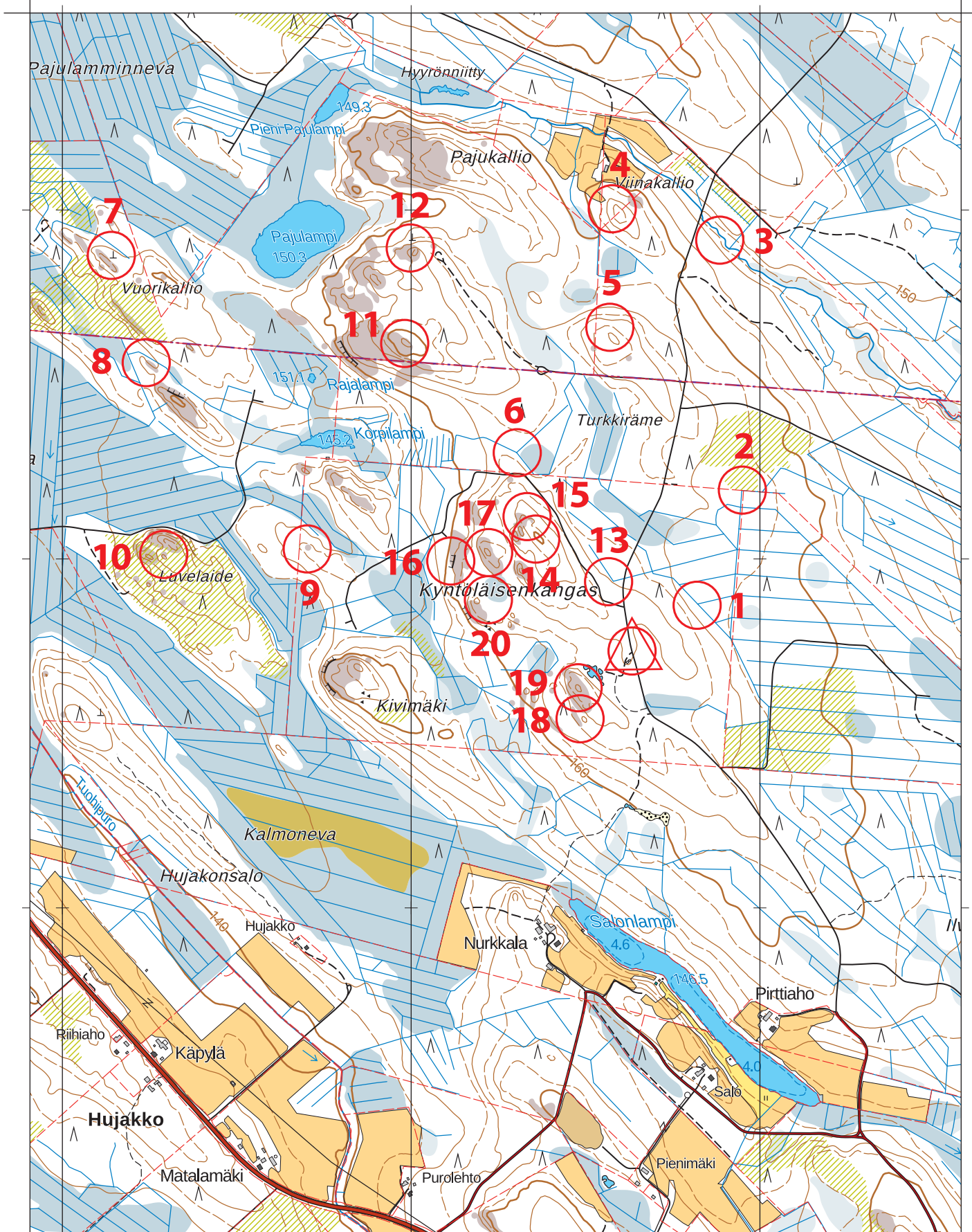


Kiintorastisto



1:15 000

0 500 1000 1500 m

- | | | | |
|-----------------------|----------------------|---------------------------|-------------------------|
| 1. Ojanhaara | 6. Ojanhaara | 11. Kalliokumpare | 16. Jyrkänten 5,0m alla |
| 2. Rajojen t-risteys | 7. Kivi 2,0m länsis. | 12. Kalliokumpare | 17. Kalliokumpare |
| 3. Uurre | 8. Kumpare/nenä | 13. Taimikon kulma | 18. Kumpareiden väli |
| 4. Kivi 0,8m pohj. s. | 9. Jyrkäne 1,5m | 14. Kalliokumpare länsij. | 19. Avokallio |
| 5. Kivi 2,0m luoteiss | 10. Kalliokumpare | 15. Kalliokumpare itäl. | 20. Männyn juurakko |